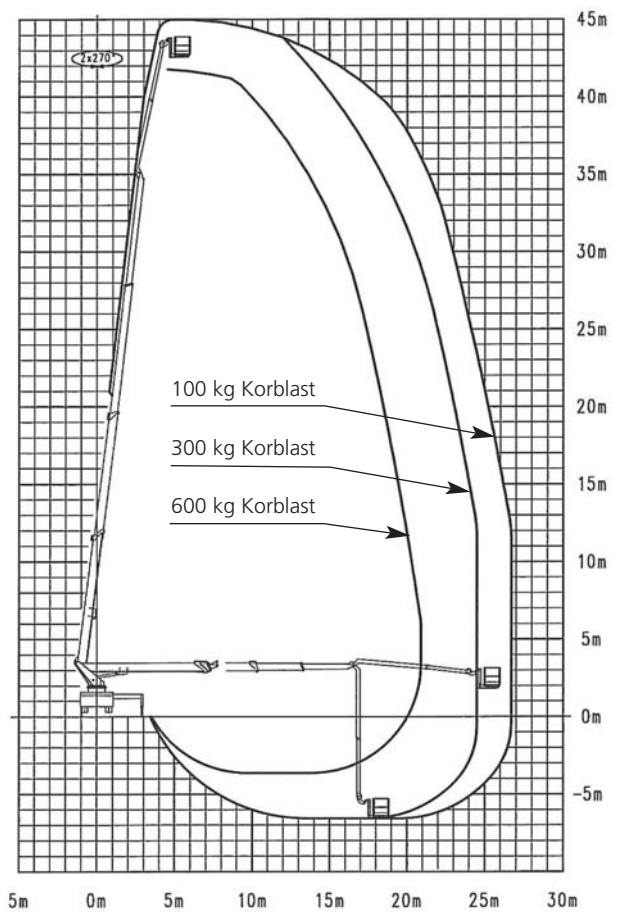
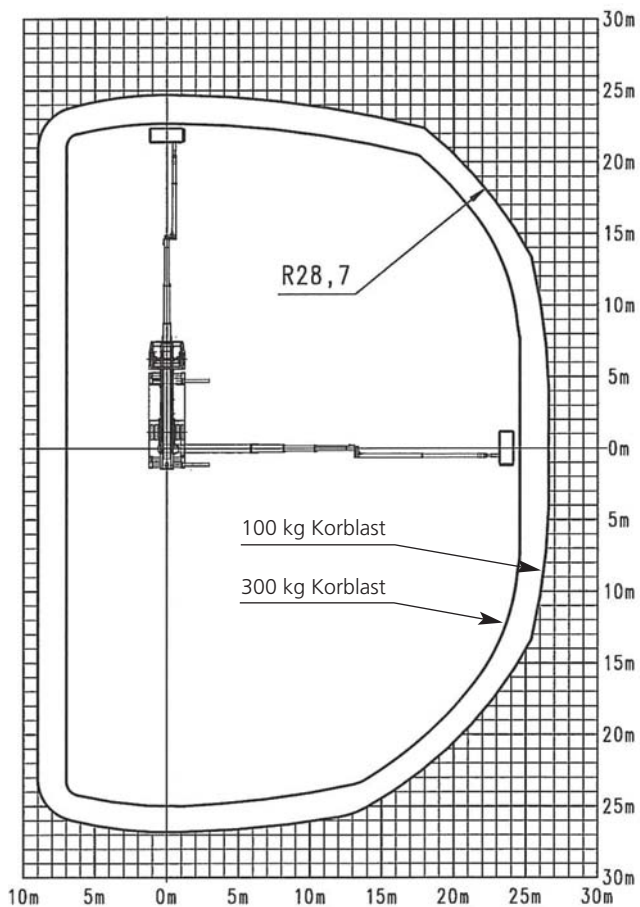


# WT 450

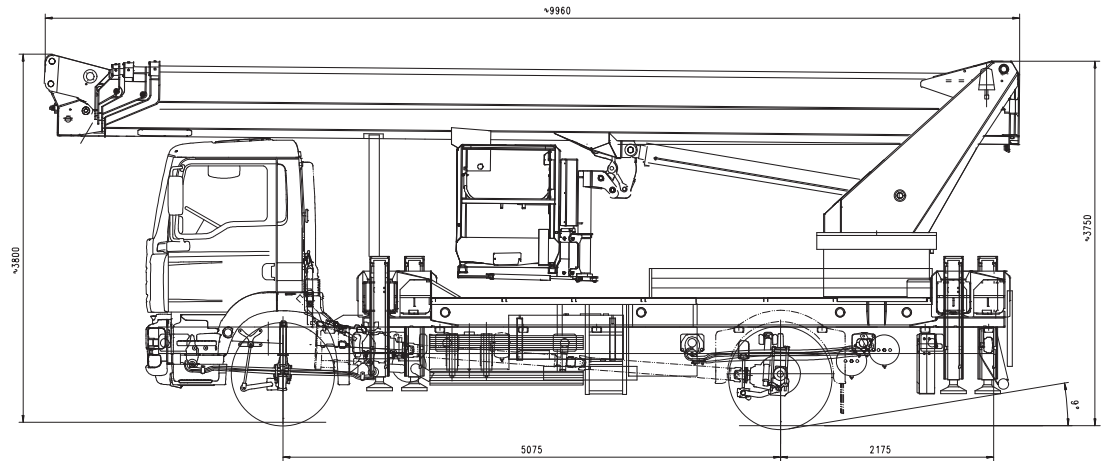


## WT 450 Arbeitsbereich



# Vielseitig im Einsatz

## Technische Daten WT 450



### Basisdaten des Grundgerätes

Max. Arbeitshöhe	45 m
Max. Bodenhöhe	43 m
Max. horizontale Reichweite / teleskopierbarer Korb / mit Korblast	28,7 m / 100 kg
Max. horizontale Reichweite / Schwerlastkorb / mit Korblast	29,5 m / 100 kg

### Arbeitskorb

Standardkorb	3,88 x 1,05 x 1,10 m
teleskopierbarer Korb (B x L x H)	
Optionaler Korb	2,47 x 1,05 x 1,10 m
Schwerlastkorb (B x L x H)	
Schwenkbereich Arbeitskorb	2 x 80°
Max. zulässige Korblast bei voll austeleskopiertem Korbarm	
Teleskopierbarer Korb	300 kg
Schwerlastkorb	400 kg
Max. zulässige Korblast bei nicht austeleskopiertem Korbarm	
Teleskopierbarer Korb	600 kg
Schwerlastkorb	700 kg
Motor Start / Stopp im Arbeitskorb	serienmäßig
Kunststoffabdeckung über Steuerpult	serienmäßig
230 V CEE Steckdose im Arbeitskorb	serienmäßig
5 Ösen zur Befestigung von Sicherheitsgurten	serienmäßig
Versetzbares Steuerpult	serienmäßig
Grafikdisplay	serienmäßig
Schwenkrichtung nach Pultversetzung umkehrbar	serienmäßig
Kollisionsschutz für Arbeitskorb und Korbarm (Aufsetzeinrichtung)	serienmäßig
Batteriespannungsüberwachung im Korb	serienmäßig

### Abstützung

Funktion der Abstützung	vollvariabel
Max. Abstützbreite - beidseitig horizontal ausgefahren	6,20 m
Stützensteuerung an der Basis	serienmäßig
Abstützautomatik und automatische Aufstellnivellierung, zulässige Aufstellneigung max. 2°	serienmäßig
Blinkleuchten an den Stützensauslegern	serienmäßig
4 Safety Unterbohlen	serienmäßig

### Armsystem

Anzahl ausfahrbarer Teleskope (Hauptarm)	3
Korbarm	einfach austeleskopierbar
Max. Korbarmlänge	8,5 m
Arbeitsbereich mit Korbarm unter Flur	bis zu 6 m
Komplette Energieführung, Hydraulik und Mechanik innenliegend und optimal vor Beschädigungen geschützt	serienmäßig
Hydraulischer Korbarm, Arbeitsbereich	175°
Automatische Hubarmablage (automatische Rückführung in Transport- stellung) „Home Function“	serienmäßig

### Schwenkwerk

Schwenken innerhalb der Spiegelbreite	serienmäßig
Schwenkbereich	540°

### Trägerfahrzeug und Montage am Fahrzeug

Zulässige Gesamtgewichtsklasse	mind. 18 t
Länge in Transportstellung	10 m*
Breite in Transportstellung	2,50 m*
Höhe in Transportstellung	3,70 m*
Böschungswinkel	ca. 9° *
Hydrauliköltank mit Rücklauffilter	serienmäßig

\*) abhängig vom Trägerfahrzeug

### Hand- bzw. Notsteuerung

Geschützt und versperrbar im Aufbau integriert	serienmäßig
Notablasssystem vom Korb	serienmäßig
Vollwertige Zweit- / Notsteuerung an der Basis	serienmäßig
24 V Elektro-Notpumpe	serienmäßig